

社会福祉法人 聖家族会 放課後等デイサービス わくわくクラブ 支援プログラム

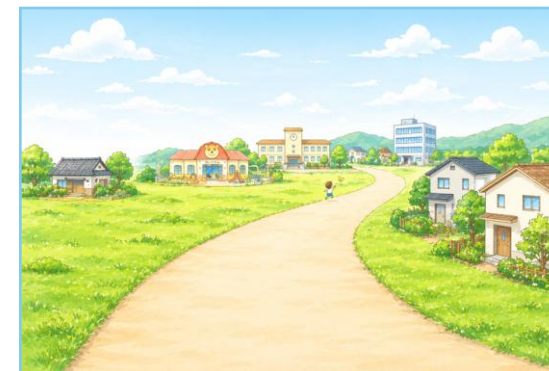


法人理念

1. カトリックの愛と奉仕の精神で、一人ひとりのいのちを大切に、全ての人の幸福を願う。
2. キリストの母マリアの心で、心身において助けを必要としている人々のかたわらに寄り添う。

支援方針

「子どもと家族を共に支える地域づくり」を基本方針とし、子どもが自己肯定感をもって自分らしく歩むことができるように、精神的なサポートを土台としつつ、様々な学びや遊びの機会を提供し、子どもの暮らしや育ちを支え、子どもと地域を繋げる支援を行う。



【利用日】火～土(月・日・祝日休み)
【時 間】平日 13時～17時
学校休業日 9時30分～14時30分(延長有)

1日定員
10名

職員の質の向上への取り組み

- ・法人と協働しての法定研修
(虐待防止、安全管理、ハラスメント、
感染予防など)
- ・ケース検討会
- ・外部研修会への参加
- ・内部職員研修の実施

 職 員 児童指導員 保育士 指導員 作業療法士

 営業時間 9:00～18:00

 送 迎 あり

発達支援(本人支援) 5領域



健康・生活

- ・心身共に安定して過ごせるよう、家族と情報共有を行い、支援を検討します
- ・日常生活において必要なスキルの獲得など、発達状況に応じて支援します



運動・感覚

- ・活動や遊びを通して、バランスや持久力など 体づくりを促します
- ・個々の子どもの感覚特性や困り感を理解し、環境を調整します

認知・行動

- ・スケジュールや時間など、見通しをもって過ごすことができるよう支援します
- ・様々な場面で達成感を感じる機会を増やします
- ・行動に表れる「不安」や「怒り」など、自分の気持ちをどのように伝えたらよいか、一緒に考え支援していきます

言語・コミュニケーション

- ・主体的にうごくこと、自己選択・自己決定することができる機会や、自分の思いを他者に伝える機会をつくります
- ・こどもたち同士で話し合う機会を通して、他者の意見をきく、意見を調整する、協力するなどの練習を行い、自信をつけることができるよう支援します

人間関係・社会性

- ・精神的な発達の変化が大きい時期であることをふまえて、支えてくれる人がいる安心感・信頼感を感じる事ができるよう関係をつくり、自身が肯定される機会をつくっていきます。
- ・地域の公共施設や公共交通機関を使う活動を行い、社会参加する力を促します



放課後等デイサービス わくわくクラブ

家族支援

- ・面談等を通して ご家族の悩みを共有し、対応についてともに考えていきます
- ・保護者同士話す機会を設け、情報交換の場を提供します
- ・行事など、家族で楽しめる企画を提供します



移行支援

- ・学童や学校と情報共有を行っていきます
- ・進学や就労など、ライフステージの変化に応じて、本人・保護者の思いを確認する相談時間をつくり、必要に応じて情報提供などの支援を行います



地域支援・地域連携

- ・地域の公共施設や公共交通機関の利用や、行事への参加を行います
- ・相談事業所など関係機関との情報共有を図り、連携して支援を行います
- ・市内事業所連絡会（デイネット）に参加し、情報交換を行います

主な行事

- ・趣味を通じた交流活動
- ・親子で楽しめる外出活動
- ・保護者会、茶話会、ペアレントメンターの利用など

